



UNIUNEA EUROPEANĂ



GUVERNUL ROMÂNIEI
MINISTERUL MUNCII, FAMILIEI
ȘI PROTECȚIEI SOCIALE
AMPOSDRU



Fondul Social European
POSDRU 2007-2013



Instrumente Structurale
2007-2013



Blocul Național Sindical

Proiect cofinanțat din Fondul Social European prin Programul Operațional Sectorial Dezvoltarea Resurselor Umane 2007 - 2013

FONDUL SOCIAL EUROPEAN Investește în Oameni

Raport de cercetare



UNIUNEA EUROPEANĂ



GUVERNUL ROMÂNIEI
MINISTERUL MUNCII, FAMILIEI
ȘI PROTECȚIEI SOCIALE
AMPOSDRU



Fondul Social European
POSDRU 2007-2013



Instrumente Structurale
2007-2013



Blocul Național Sindical

Proiect cofinanțat din Fondul Social European prin Programul Operațional Sectorial Dezvoltarea Resurselor Umane 2007 - 2013

FONDUL SOCIAL EUROPEAN Investește în Oameni

Date tehnice ale cercetării

Eșantion:

1. Salariați, persoane care trăiesc din venitul minim garantat și persoane care provin din grupuri vulnerabile
 - 1600 de persoane
 - 50% femei, 50% bărbați
 - Cu sau fără studii finalizate
2. Manageri de organizații
 - 100 de manageri din cadrul unor organizații precum: companii, organizații nonguvernamentale, sindicate, patronate etc.



UNIUNEA EUROPEANĂ



GUVERNUL ROMÂNIEI
MINISTERUL MUNCII, FAMILIEI
ȘI PROTECȚIEI SOCIALE
AMPOSDRU



Fondul Social European
POSDRU 2007-2013



Instrumente Structurale
2007-2013



Blocul Național Sindical

Proiect cofinanțat din Fondul Social European prin Programul Operațional Sectorial Dezvoltarea Resurselor Umane 2007 - 2013

FONDUL SOCIAL EUROPEAN Investește în Oameni

Date tehnice ale cercetării

Metodologie:

Tehnica cercetării: anchetă cu chestionar și interviuri structurate

Chestionarul: 31 de întrebări, majoritatea cu răspuns închis

Perioada în care s-a desfășurat ancheta: 17 iunie – 31 iulie 2009

Marja de eroare: $\pm 5\%$

Localități: București (toate cele 6 sectoare)

Județul Ilfov: Bobesti-Glina, Buftea, Peris, Stefănești, Tunari,

Pantelimon, Popești-Leordeni, Brănești, Voluntari, Jilava



UNIUNEA EUROPEANĂ



GUVERNUL ROMÂNIEI
MINISTERUL MUNCII, FAMILIEI
ȘI PROTECȚIEI SOCIALE
AMPOSDRU



Fondul Social European
POSDRU 2007-2013



Instrumente Structurale
2007-2013



Blocul Național Sindical

Proiect cofinanțat din Fondul Social European prin Programul Operațional Sectorial Dezvoltarea Resurselor Umane 2007 - 2013

FONDUL SOCIAL EUROPEAN Investește în Oameni

Obiectivele cercetării

1. Identificarea nivelului de cunoaștere a conceptului de economie socială
2. Identificarea interesului actorilor ce ar putea contribui la dezvoltarea economiei sociale în regiunea București Ilfov



UNIUNEA EUROPEANĂ



GUVERNUL ROMÂNIEI
MINISTERUL MUNCII, FAMILIEI
ȘI PROTECȚIEI SOCIALE
AMPOSDRU



Fondul Social European
POSDRU 2007-2013



Instrumente Structurale
2007-2013



Blocul Național Sindical

Proiect cofinanțat din Fondul Social European prin Programul Operațional Sectorial Dezvoltarea Resurselor Umane 2007 - 2013

FONDUL SOCIAL EUROPEAN Investește în Oameni

Rezultatele cercetării: eșantion 1600 locuitori



UNIUNEA EUROPEANA



GUVERNUL ROMÂNIEI
MINISTERUL MUNCII, FAMILIEI
ȘI PROTECȚIEI SOCIALE
AMPOSDRU



Fondul Social European
POSDRU 2007-2013



Instrumente Structurale
2007-2013

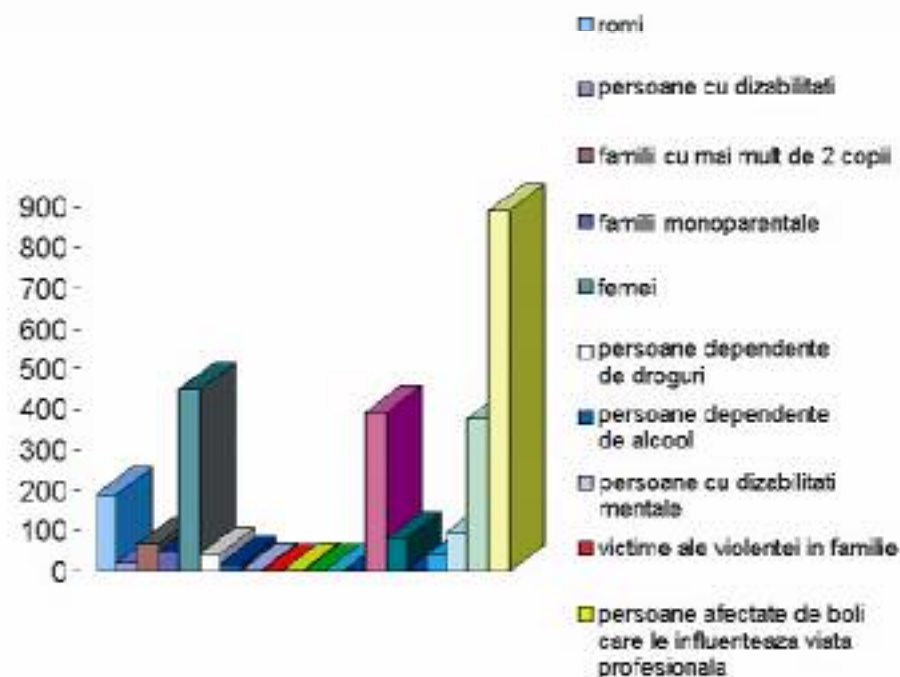
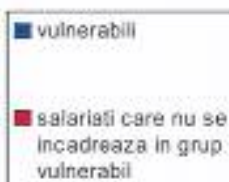


Blocul Național Sindical

Proiect cofinanțat din Fondul Social European prin Programul Operațional Sectorial Dezvoltarea Resurselor Umane 2007 - 2013

FONDUL SOCIAL EUROPEAN Investește în Oameni

Distribuția eșantionului după apartenența la grup vulnerabil





UNIUNEA EUROPEANA



GUVERNUL ROMÂNIEI
MINISTERUL NUNCIILOR, FAMILIEI
ȘI PROTECȚIEI SOCIALE
AMPOSDRU



Fondul Social European
POSDRU 2007-2013



Instruirea Structurală
2007-2013

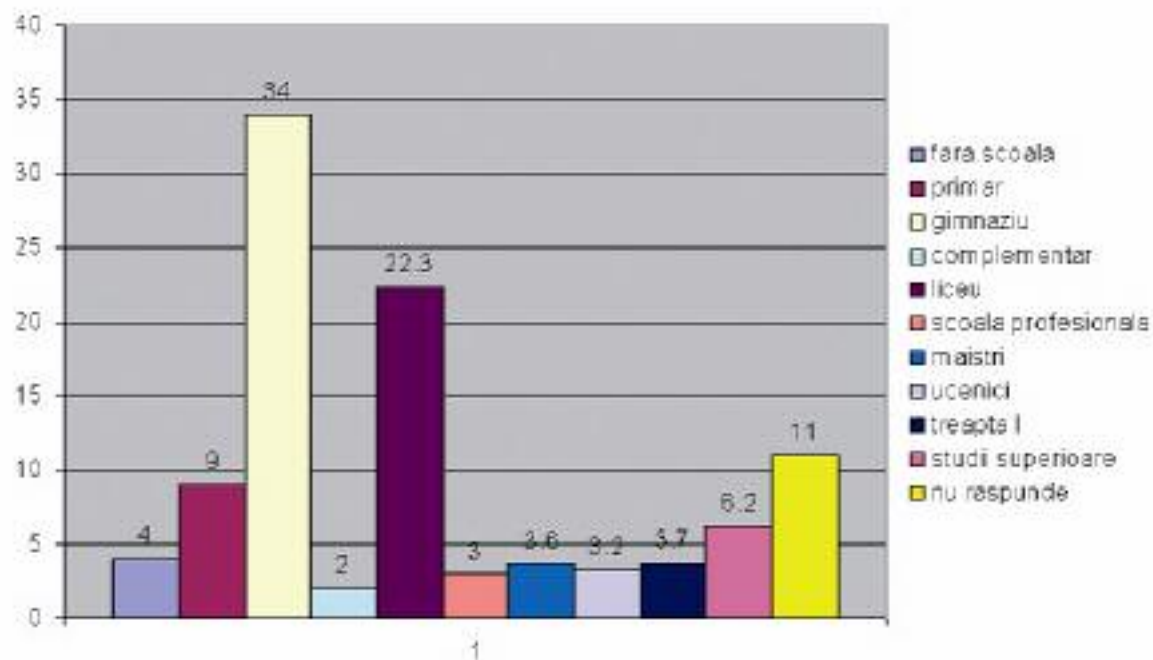


Blocul Național Sindical

Proiect cofinanțat din Fondul Social European prin Programul Operațional Sectorial Dezvoltarea Resurselor Umane 2007 - 2013

FONDUL SOCIAL EUROPEAN Investește în Oameni

Distribuția după nivelul de instruire





UNIUNEA EUROPEANĂ



GUVERNUL ROMÂNIEI
MINISTERUL MUNCII, FAMILIEI
ȘI PROTECȚIEI SOCIALE
AMPOSDRU



Fondul Social European
POSDRU 2007-2013



Instrumente Structurale
2007-2013

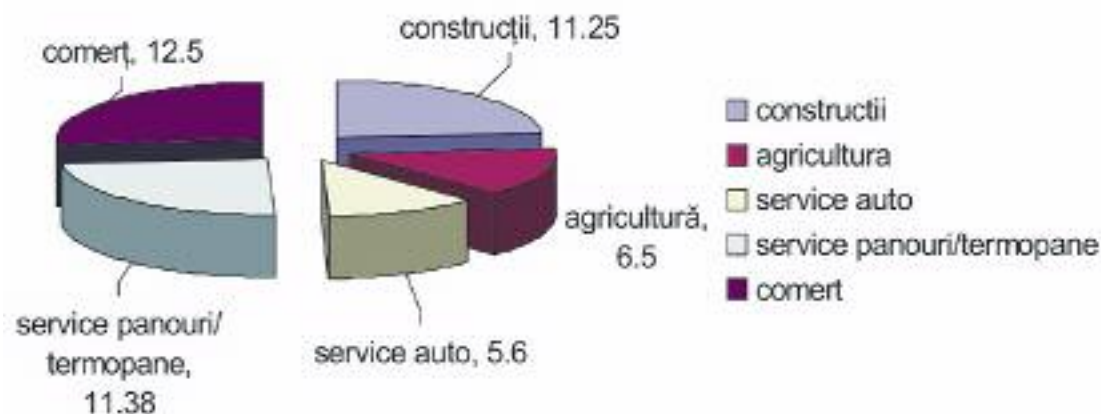


Blocul Național Sindical

Proiect cofinanțat din Fondul Social European prin Programul Operațional Sectorial Dezvoltarea Resurselor Umane 2007 - 2013

FONDUL SOCIAL EUROPEAN Investește în Oameni

Ați dori să aveți o afacere proprie? În ce domeniu?



Cei mai mulți dintre locuitorii regiunii București-Ilfov doresc să ajute la dezvoltarea economiei locale, la îmbunătățirea propriei situații materiale sau doresc să își înființeze o afacere proprie - 78,9% au declarat că au intenția de a porni o afacere proprie în următorul an. Întrebați în ce domeniu ar porni o afacere proprie răspunsurile acestora au fost variate, cele mai căutate fiind afacerile în comerț, panificație, construcții, ateliere auto, agricultură, etc.



UNIUNEA EUROPEANĂ



GUVERNUL ROMÂNIEI
MINISTERUL MUNCII, FAMILIEI
ȘI PROTECȚIEI SOCIALE
AMPOSDRU



Fondul Social European
POSDRU 2007-2013



Instrumente Structurale
2007-2013

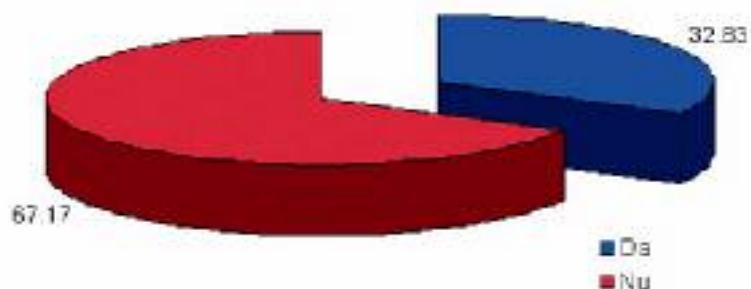


Blocul Național Sindical

Proiect cofinanțat din Fondul Social European prin Programul Operațional Sectorial Dezvoltarea Resurselor Umane 2007 - 2013

FONDUL SOCIAL EUROPEAN Investește în Oameni

Considerați că aveți cunoștințele necesare pentru a conduce o afacere?



Persoanele intervievate au răspuns afirmativ în proporție de 33% și negativ în proporție de 67%. Populația intervievată fie se consideră insuficient pregătită să gestioneze o afacere, fie nu cunoaște legislația specifică sectorului de business.



UNIUNEA EUROPEANĂ



GUVERNUL ROMÂNIEI
MINISTERUL MUNCII, FAMILIEI
ȘI PROTECȚIEI SOCIALE
AMPOSDRU



Fondul Social European
POSDRU 2007-2013



Instrumente Structurale
2007-2013

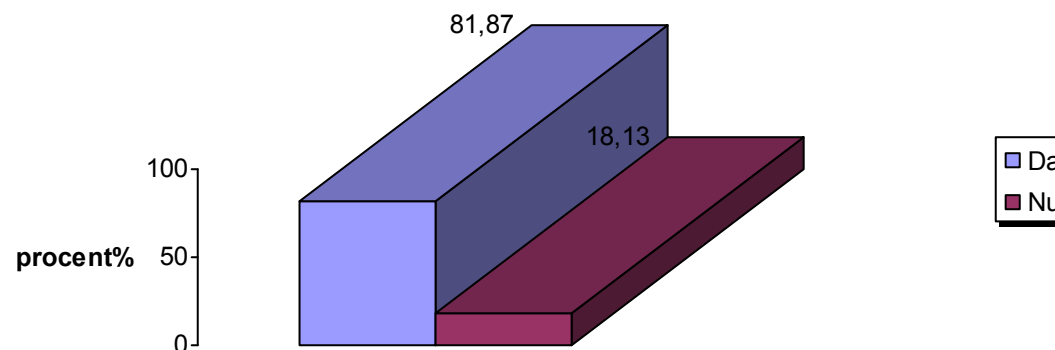


Blocul Național Sindical

Proiect cofinanțat din Fondul Social European prin Programul Operațional Sectorial Dezvoltarea Resurselor Umane 2007 - 2013

FONDUL SOCIAL EUROPEAN Investește în Oameni

Ați fi dispus să ajutați persoane defavorizate dacă
ați avea o afacere proprie?



Au răspuns afirmativ 81,87%. Restul de 18,13% au răspuns negativ și nu au argumentat cauza refuzului.



UNIUNEA EUROPEANĂ



GUVERNUL ROMÂNIEI
MINISTERUL MUNCII, FAMILIEI
ȘI PROTECȚIEI SOCIALE
AMPOSDRU



Fondul Social European
POSDRU 2007-2013



Instrumente Structurale
2007-2013

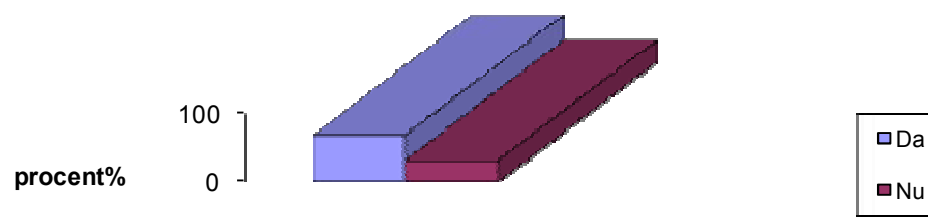


Blocul Național Sindical

Proiect cofinanțat din Fondul Social European prin Programul Operațional Sectorial Dezvoltarea Resurselor Umane 2007 - 2013

FONDUL SOCIAL EUROPEAN Investește în Oameni

Ați dori să urmați un curs de formare/inițiere profesională pentru a învăța cum să gestionați o afacere?



Întrebate dacă ar fi dispuse să urmeze cursuri pentru deschiderea unei afaceri/întreprinderi sociale, persoanele chestionate au răspuns afirmativ în proporție de 68,68%, ceea ce subliniază dorința cetățenilor de a demara o afacere sau de a ocupa un loc de muncă. Un segment de 31,32 % dintre respondenți au declarat că le este frică să înceapă o afacere pe cont propriu, fie pentru că le lipsește bagajul de cunoștințe necesar, fie pentru că nu cred în succesul acesteia, fie pentru că sunt obișnuiți să fie angajați.



UNIUNEA EUROPEANĂ



GUVERNUL ROMÂNIEI
MINISTERUL MUNCII, FAMILIEI
ȘI PROTECȚIEI SOCIALE
AMPOSDRU



Fondul Social European
POSDRU 2007-2013



Instrumente Structurale
2007-2013



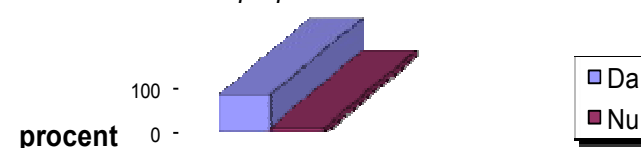
Blocul Național Sindical

Proiect cofinanțat din Fondul Social European prin Programul Operațional Sectorial Dezvoltarea Resurselor Umane 2007 - 2013

FONDUL SOCIAL EUROPEAN Investește în Oameni

Considerați dificilă demararea unei afaceri pe cont propriu? Dacă Da de ce ?

Considerati dificil să realizați o afacere pe cont propriu?



Cea mai mare parte din populația chestionată a răspuns că cel mai mare impediment pentru demararea unei afaceri este lipsa banilor, 35% au răspuns, lipsa de experiență și foarte puțini (sub 10%) au făcut referire la vârsta înaintată.



UNIUNEA EUROPEANĂ



GUVERNUL ROMÂNIEI
MINISTERUL MUNCII, FAMILIEI
ȘI PROTECȚIEI SOCIALE
AMPOSDRU



Fondul Social European
POSDRU 2007-2013



Instrumente Structurale
2007-2013

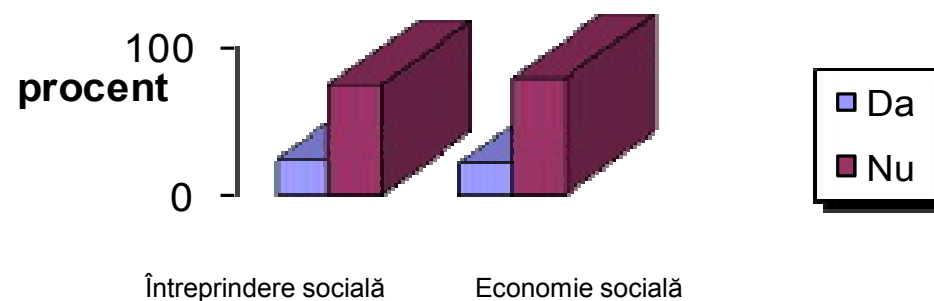


Blocul Național Sindical

Proiect cofinanțat din Fondul Social European prin Programul Operațional Sectorial Dezvoltarea Resurselor Umane 2007 - 2013

FONDUL SOCIAL EUROPEAN Investește în Oameni

Cunoașteți semnificația noțiunilor de economie socială și întreprindere socială?





UNIUNEA EUROPEANA



GUVERNUL ROMÂNIEI
MINISTERUL MUNCII, FAMILIEI
ȘI PROTECȚIEI SOCIALE
AMPOSDRU



Fondul Social European
POSDRU 2007-2013



Instrumente Structurale
2007-2013



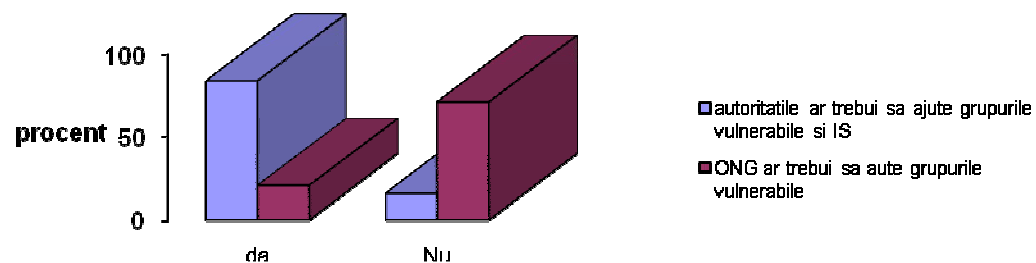
Blocul Național Sindical

Proiect cofinanțat din Fondul Social European prin Programul Operațional Sectorial Dezvoltarea Resurselor Umane 2007 - 2013

FONDUL SOCIAL EUROPEAN Investește în Oameni

Considerați că autoritățile publice/ONG.-urile ar trebui să încurajeze cetățenii să-și dezvolte propriile afaceri?
Considerați că autoritățile publice/ONG-urile fac acest lucru în momentul de față?

Considerați că aceste organizații ar trebui să se implice?





UNIUNEA EUROPEANĂ



GUVERNUL ROMÂNIEI
MINISTERUL MUNCII, FAMILIEI
ȘI PROTECȚIEI SOCIALE
AMPOSDRU



Fondul Social European
POSDRU 2007-2013



Instrumente Structurale
2007-2013



Blocul Național Sindical

Proiect cofinanțat din Fondul Social European prin Programul Operațional Sectorial Dezvoltarea Resurselor Umane 2007 - 2013

FONDUL SOCIAL EUROPEAN Investește în Oameni

Rezultatele cercetării: eșantion 100 manageri



UNIUNEA EUROPEANĂ



GUVERNUL ROMÂNIEI
MINISTERUL MUNCII, FAMILIEI
ȘI PROTECȚIEI SOCIALE
AMPOSDRU



Fondul Social European
POSDRU 2007-2013



Instrumente Structurale
2007-2013



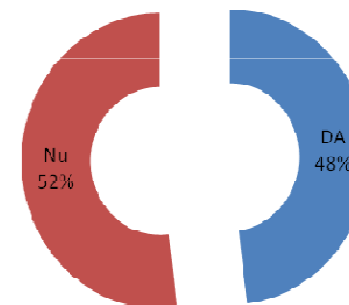
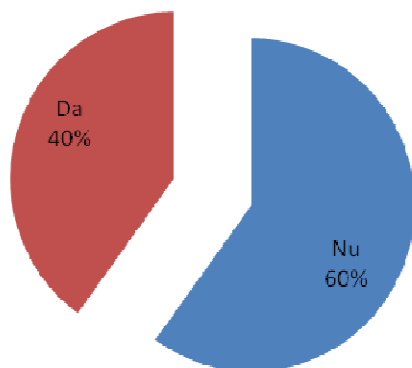
Blocul Național Sindical

Proiect cofinanțat din Fondul Social European prin Programul Operațional Sectorial Dezvoltarea Resurselor Umane 2007 - 2013

FONDUL SOCIAL EUROPEAN Investește în Oameni

Este/a fost organizația dumneavoastră implicată în activități cu caracter social?

Are organizația dumneavoastră o strategie de implicare socială – Corporate Social Responsibility?



Numai 48% dintre companii au fost implicate în activități cu caracter social. 52% au menționat că nu au fost implicate în astfel de activități.

60% dintre organizații au menționat că nu au o strategie de CSR.



UNIUNEA EUROPEANA



GUVERNUL ROMÂNIEI
MINISTERUL MUNCII, FAMILIEI
ȘI PROTECȚIEI SOCIALE
AMPOSDRU



Fondul Social European
POSDRU 2007-2013



Instrumente Structurale
2007-2013



Blocul Național Sindical

Proiect cofinanțat din Fondul Social European prin Programul Operațional Sectorial Dezvoltarea Resurselor Umane 2007 - 2013

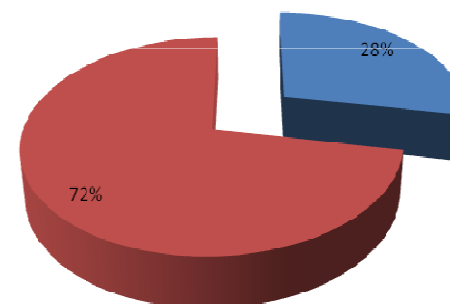
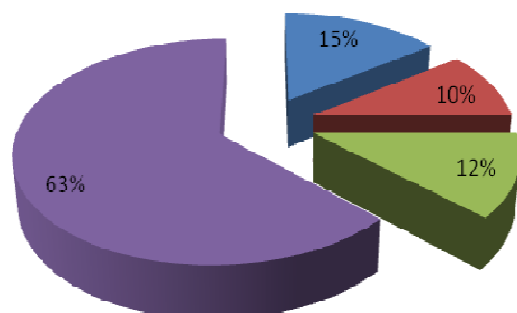
FONDUL SOCIAL EUROPEAN Investește în Oameni

Are organizația dumneavoastră alocată o parte din profit în vederea implicării în activități sociale?

■ Da ■ Nu

Organizația dumneavoastră a angajat...

■ Persoane cu dizabilitati ■ Persoane de etnie roma
■ Someri de lunga durata ■ Nu a raspuns



72% dintre organizații au menționat că alocă o parte din profit pentru activități sociale.

Numai 15% dintre companii au angajat persoane cu dizabilități și respectiv numai 10% dintre companii au angajat persoane de etnie romă. Acest grafic ilustrează un interes scăzut al actorilor sociali față de integrarea persoanelor vulnerabile.



UNIUNEA EUROPEANĂ



GUVERNUL ROMÂNIEI
MINISTERUL MUNCII, FAMILIEI
ȘI PROTECȚIEI SOCIALE
AMPOSDRU



Fondul Social European
POSDRU 2007-2013



Instrumente Structurale
2007-2013



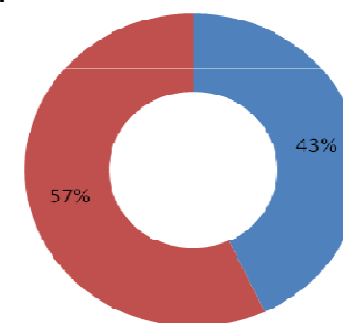
Blocul Național Sindical

Proiect cofinanțat din Fondul Social European prin Programul Operațional Sectorial Dezvoltarea Resurselor Umane 2007 - 2013

FONDUL SOCIAL EUROPEAN Investește în Oameni

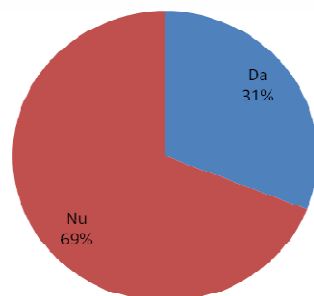
Cunoașteți semnificația
conceptului de economie
socială?

■ Da ■ Nu



53% au menționat că nu cunosc semnificația
conceptului de economie socială.

Considerați că există o diferență între conceptul de
economie socială și corporate social responsibility?



Numai 31% dintre persoanele intervievate consideră că există o
diferență între CSR și economia socială.



UNIUNEA EUROPEANĂ



GUVERNUL ROMÂNIEI
MINISTERUL MUNCII, FAMILIEI
ȘI PROTECȚIEI SOCIALE
AMPOSDRU



Fondul Social European
POSDRU 2007-2013



Instrumente Structurale
2007-2013

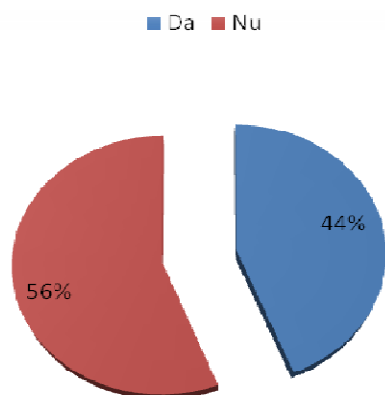


Biocul Național Sindical

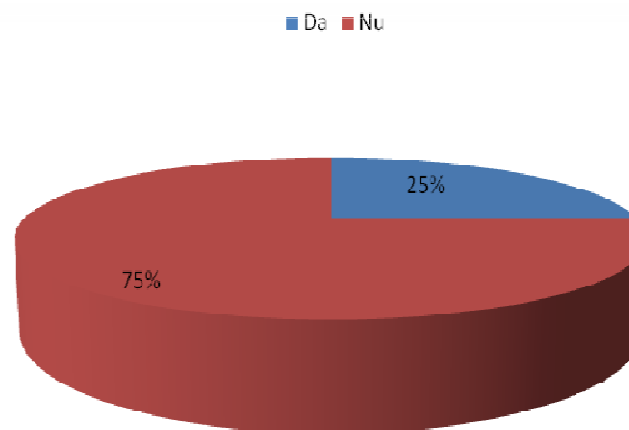
Proiect cofinanțat din Fondul Social European prin Programul Operațional Sectorial Dezvoltarea Resurselor Umane 2007 - 2013
FONDUL SOCIAL EUROPEAN Investește în Oameni

În cadrul realizării achizițiilor pe care organizația le face pentru activitatea zilnică, țineți cont de implicarea socială a furnizorului?

Ați externaliza anumite servicii către organizații care activează în economia socială?



56% dintre organizații ar externaliza anumite servicii sau părți ale procesului de producție către entități ce activează în zona economiei sociale.





UNIUNEA EUROPEANĂ



GUVERNUL ROMÂNIEI
MINISTERUL MUNCII, FAMILIEI
ȘI PROTECȚIEI SOCIALE
AMPOSDRU



Fondul Social European
POSDRU 2007-2013



Instrumente Structurale
2007-2013



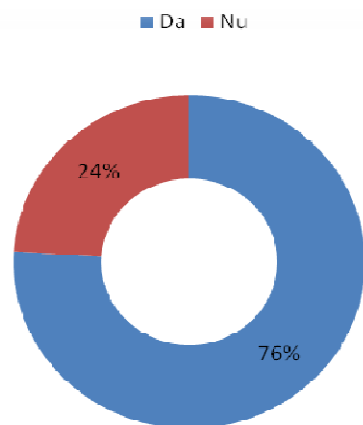
Blocul Național Sindical

Proiect cofinanțat din Fondul Social European prin Programul Operațional Sectorial Dezvoltarea Resurselor Umane 2007 - 2013

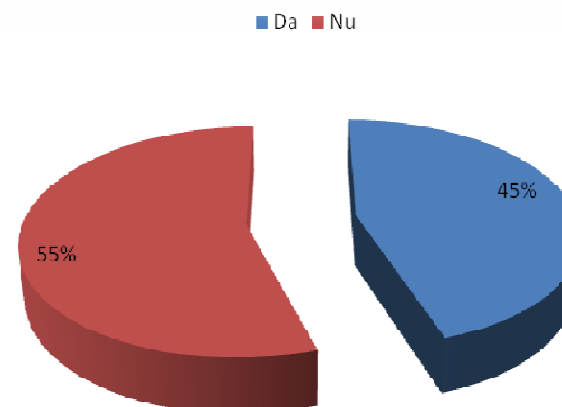
FONDUL SOCIAL EUROPEAN Investește în Oameni

S-ar implica organizația dumneavoastră în susținerea unor organizații care activează în zona economiei sociale?

V-ați implica în oferirea de know-how și expertiză de business în vederea dezvoltării organizațiilor care activează în zona economiei sociale?



76% dintre respondenți au declarat că sunt dornici să ofere expertiză de business și know-how



55% dintre companii s-au arătat dornice să susțină organizațiile care activează în zona economiei sociale.



UNIUNEA EUROPEANĂ



GUVERNUL ROMÂNIEI
MINISTERUL MUNCII, FAMILIEI
ȘI PROTECȚIEI SOCIALE
AMPOSDRU



Fondul Social European
POSDRU 2007-2013



Instrumente Structurale
2007-2013



Blocul Național Sindical

Proiect cofinanțat din Fondul Social European prin Programul Operațional Sectorial Dezvoltarea Resurselor Umane 2007 - 2013

FONDUL SOCIAL EUROPEAN Investește în Oameni

Concluzii

1. Companiile asimilează economia socială cu campaniile de responsabilitate socială corporatistă. De asemenea, majoritatea companiilor mari, în special multinaționalele, au creat propriile instrumente de implicare socială, care nu sunt altceva decât fundații. Acestea din urmă sunt finanțate din fondurile companiilor-mamă însă nu derulează activități conforme cu principiile economiei sociale.
2. O foarte mare parte a persoanelor care reprezintă entități comerciale nu cunosc conceptul de economie socială. Respectivul entități consideră că un astfel de demers nu prezintă interes pentru companie.
3. Foarte multe persoane, deși au menționat faptul că nu cunosc semnificația conceptului de economie socială, se declară interesate să ajute cu expertiză de business persoanele care doresc să dezvolte o afacere. Ideea că profitul va fi utilizat în activități cu caracter social, inclusiv reinserția profesională a persoanelor care provin din grupurile vulnerabile, este considerată utilă.
4. Conform răspunsurilor oferite de persoanele intervievate, majoritatea companiilor au angajat șomeri de lungă durată și doar în foarte puține cazuri persoane cu dizabilități.



UNIUNEA EUROPEANĂ



GUVERNUL ROMÂNIEI
MINISTERUL MUNCII, FAMILIEI
ȘI PROTECȚIEI SOCIALE
AMPOSDRU



Fondul Social European
POSDRU 2007-2013



Instrumente Structurale
2007-2013



Blocul Național Sindical

Proiect cofinanțat din Fondul Social European prin Programul Operațional Sectorial Dezvoltarea Resurselor Umane 2007 - 2013

FONDUL SOCIAL EUROPEAN Investește în Oameni

Concluzii

5. Companiile, pe lângă faptul că sunt dispuse să se implice în oferirea de expertiză de business, sunt dispuse să externalizeze anumite activități rutiniere pentru susținerea companiilor care desfășoară activități conforme cu principiile economiei sociale. Printre activitățile pe care aceste companii le-ar externaliza se numără: activități de cleaning, livrare corespondență (inclusiv marketing direct), activitățile de formare, activități de dispecerat, etc.
6. În mare parte companiile s-au declarat interesate să susțină entitățile care își desfășoară activitatea în conformitate cu principiile economiei sociale.



UNIUNEA EUROPEANA



GUVERNUL ROMÂNIEI
MINISTERUL MUNCII, FAMILIEI
ȘI PROTECȚIEI SOCIALE
AMPOSDRU



Fondul Social European
POSDRU 2007-2013



Instrumente Structurale
2007-2013

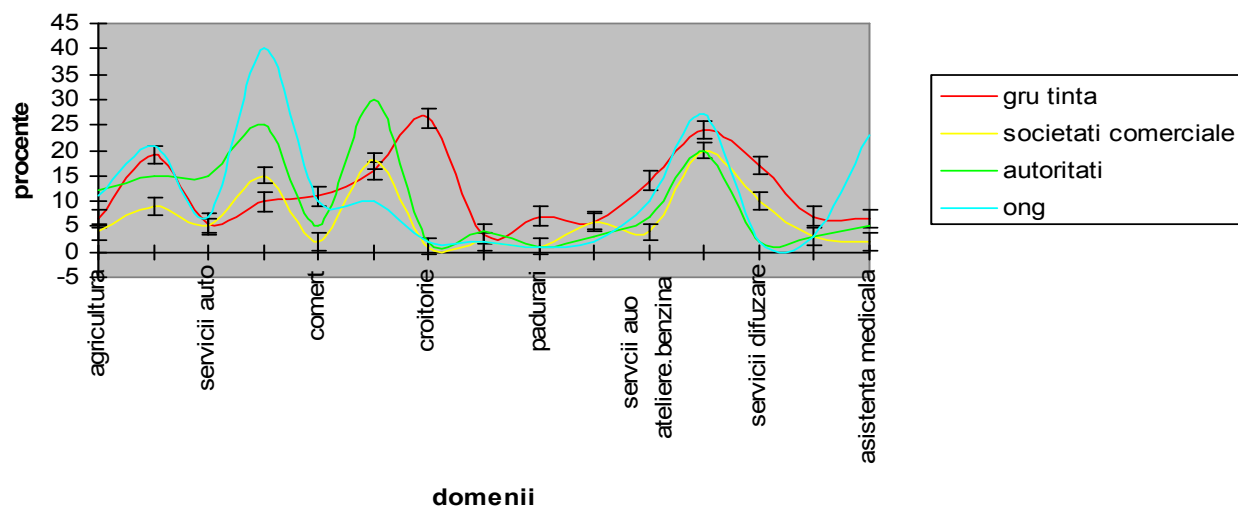


Blocul Național Sindical

Proiect cofinanțat din Fondul Social European prin Programul Operațional Sectorial Dezvoltarea Resurselor Umane 2007 - 2013

FONDUL SOCIAL EUROPEAN Investește în Oameni

Recomandare



Din interpretarea curbelor gaussiene pentru cele patru categorii de persoane fizice și juridice (societăți comerciale, ONG-uri, autorități publice și persoane fizice), se observă că probabilitatea și eficiența maximă pentru domeniile de activitate ale viitoarelor I.S. (Întreprinderi Sociale), se regăsesc la suprapunerea “clopotelor” graficului și au un randament maxim dacă există aceeași poziționare pentru picurile (vârfurile) fiecărei curbe din grafic.

În concluzie, se recomand următoarele domenii de activitate pentru Întreprinderile Sociale:

- servicii
- servicii de consultanță, contabilitate
- servicii de curățenie, salubritate
- comerț

Pentru celelalte domenii, aflate în panta curbei gaussiene, randamentul economic ar fi mai scăzut.